

# RM 3.500 PLUS T

SOLUCIÓN ÁGIL Y INNOVADORA  
PARA INSTALACIÓN Y MANTENIMIENTO  
DE REDES DE AGUA Y ALCANTARILLADO

GIRO 420°

CAJA VOLCADORA  
BILATERAL

CAPACIDAD  
DE CARGA HASTA  
500 kg<sup>1</sup>

TRANSPORTA  
HASTA 5 PERSONAS  
EN LA CABINA<sup>2</sup>

EXTENSIÓN  
TELESCÓPICA

- ✓ MAYOR EFICIENCIA
- ✓ MENOR COSTE OPERACIONAL
- ✓ EXPANSIÓN DE TRAMOS MÁS ÁGIL Y ECONÓMICA
- ✓ OPERACIÓN SIMPLE, RÁPIDA Y ECONÓMICA
- ✓ MENOR PÉRDIDA AGUA TRATADA x SUMINISTRADA



**IMAP**®

DIVISIÓN DE NEGOCIOS INTERNACIONALES

**Elevando Confianza**

<sup>1</sup> Pluma recogida. Pluma extendida la capacidad es de 300 kg.

<sup>2</sup> Doble cabina.

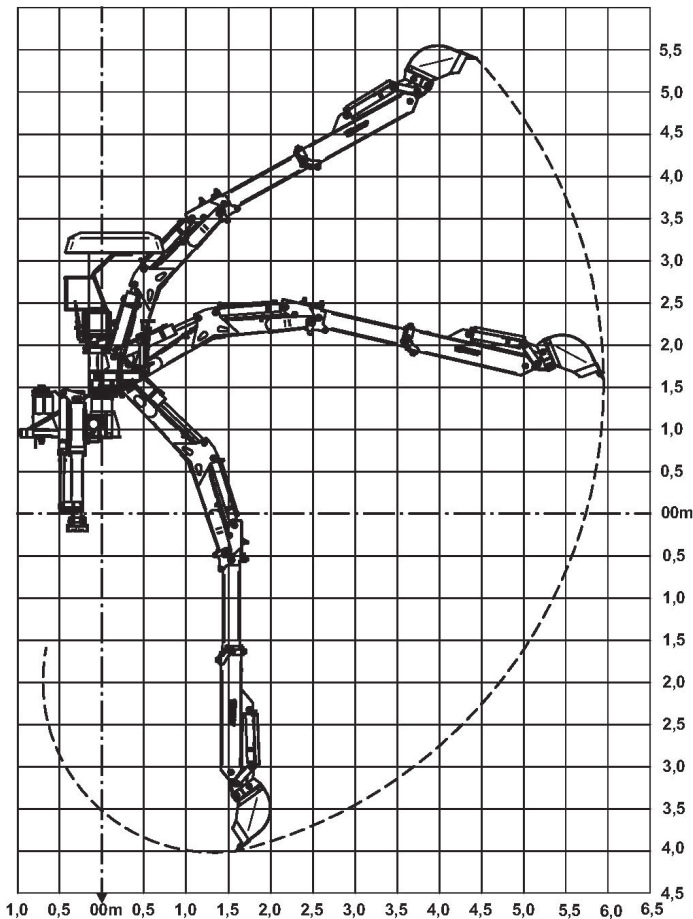
# GRÚA RETRO EXCAVADORA SANEAMIENTO RM 3500 PLUS T

## ESPECIFICACIONES TÉCNICAS

Profundidad máxima de excavación	4,00 m
Altura máxima de descarga	4,50 m
Distancia centro de giro x extremidad dientes del balde	6,00 m
Fuerza de excavación	2500 kgf
Capacidad de la caja volcadora standard	91 L
Ángulo de articulación del balde	160°
Ángulo de giro	420°
Peso del equipamiento base	1650 kg
Nº de zapatas estabilizadoras	02
Capacidad del depósito hidráulico	120 L
Presión de trabajo	175 bar
Caudal de trabajo aproximado	50 lpm
<b>MENOR VEHÍCULO RECOMENDADO</b>	
PBT (mínimo necesario)*	8000 kgf

\* Otros PBTs consultar fábrica

Diagrama Operacional



## OPCIONALES



UNIDAD HIDRÁULICA PARA DOS HERRAMIENTAS SIMULTÁNEAS SIERRA DE CORTE ASFALTO



COMPACTADOR DE SUMERILLO MARTILLO HIDRÁULICO



CAJA VOLCADORA BILATERAL (OPCIONAL BIPARTIDA)



AMOLADORA HIDRÁULICA CARMARO HIDRÁULICO CAJONERÍA PARA HERRAMIENTAS

## CONSIDERACIONES GENERALES

Imágenes meramente ilustrativas

El fabricante y el distribuidor se reservan el derecho de alterar los diseños y especificaciones sin aviso previo.

En función de nuestro constante perfeccionamiento tecnológico los productos pueden ser modificados, alterados o descontinuados en cualquier momento.

FOLLETO RM 3500 PLUS T EAB DEC/2019



ventas@alogroup.pe  
www.alogroup.pe